

# IKGH STANDARDS INTERNATIONAUX d'ELEVAGE de GUPPY de HAUT NIVEAU (IHS) 2020

Codes couleurs IKGH 2020					
CODE	couleur de FOND	CODE	Couleur de SURFACE / Patron	CODE	Couleur de SURFACE / Patron
1	GRIS (sauvage)	1	ROUGE	11	Snakeskin / Filigrane
2	OR	2	BLEU	12	Emeraude de Vienne
3	BLOND	3	VERT	13	UNICOLERE couleur différente de 1 - 6
4	BLEU	4	JAUNE	14	BICOLORE mélange de 2 couleurs
5	PINK	5	BLANC	15	MULTICOLORE mélange de 3 couleurs et plus
6	ALBINOS	6	NOIR	16	MOSAÏQUE
7	BLANC	7	NEON	17	GALAXY
8	ARGENT	8	MOSCOU	18	BLEU JAPON & SINGA
9	Crème	9	METALLIQUE	19	BLEU/ROUGE GRASS
10	Lutino	10	1/2 3/4 NOIR	20	SANTA MARIA

Couleur de fond et de surface du CORPS	
100% couverture de surface	pas de retrait
75% couverture de surface	- 4pts
50% couverture de surface	- 7pts
25% couverture de surface	- 10pts
0% couverture de surface	- 12pts
Couleur ou dessin defectueux	jusqu'à-5pts
On ne peut pas retirer plus de 12 pts. Pour les couleurs récessives possibilité de rajouter 5 pts sans dépasser le total de 12pts.	

Couleur de la nageoire DORSALE	
100% couverture de surface	pas de retrait
75% couverture de surface	- 4pts
50% couverture de surface	- 6pts
25% couverture de surface	- 8pts
0% couverture de surface	- 10pts
Couleur ou dessin defectueux	jusqu'à-4pts
On ne peut pas retirer plus de 10 pts.	

Couleur de la nageoire CAUDALE	
100% couverture de surface	pas de retrait
75% couverture de surface	- 6pts
50% couverture de surface	- 9pts
25% couverture de surface	- 12pts
0% couverture de surface	- 14pts
Couleur ou dessin defectueux	jusqu'à-6pts
On ne peut pas retirer plus de 14 pts.	

Taille du corps						
Note	8pts	6pts	3pts	1pt	Opt	jusqu'à -3pts
Grandes Queues A1 à A5	26 mm	24 mm	22 mm	20 mm	< 20mm	>26mm
Queues d'épées B1 à B4	25 mm	23 mm	21 mm	19 mm	< 19mm	>25mm
Queues courtes C1 à C4	24 mm	22 mm	20 mm	18 mm	< 18mm	>24mm
Forme du corps						
Lourdeur	jusqu'à -5pts					
Pédoncule trop large	jusqu'à -2pts					
Corps trop plat	jusqu'à -4pts					
Dos rond	jusqu'à -2pts					
Corps trop courbé	jusqu'à -5pts					
Gonopode déformé	jusqu'à -3pts					
ANOMALIE MALAIVOISE	DISQUALIFICATION					
On ne peut pas retirer plus de 8 points						

## GRANDES QUEUES

A 1 Eventail		
	Forme Caudale	
	angle 45° MAXIMUM	
	angle 35° -2pts	
	angle 30° -4pts	
	angle < 30° 0pt	
	angle 50° -4pts	
	angle > 50° -8pts	
	extrémité concave convexe jusqu'à-2pts	
	extrémité en biais jusqu'à-4pts	
	extrémité dentelée jusqu'à-5pts	
	haut/bas angles différents jusqu'à-5pts	
	haut/bas concave convexe jusqu'à-5pts	
	haut/bas dentelés jusqu'à-2pts	
	"coins" arrondis jusqu'à-2pts	
	Le total de points retirés ne peut excéder 20pts pour la caudale et 8 pts pour la dorsale	
Longueur Caudale		
10/10 du corps	10pts	
8/10 du corps	8pts	
7/10 du corps	5pts	
6/10 du corps	2pts	
< 6/10	0pt	
> 10/10	jusqu'à-3pts	
Longueur Dorsale		
1er tiers	5pts	
début caudale	3pts	
plus courte	1 à 2 pts	
plus grande	jusqu'à-3pts	

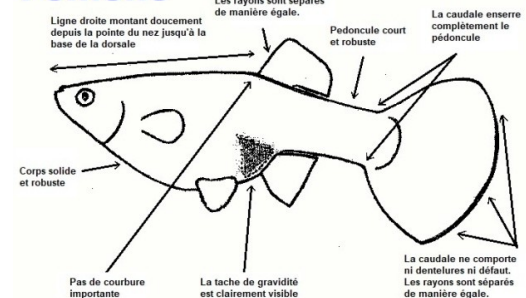
A 2 Triangle		
	Forme Caudale	
	angle 70° et plus MAXIMUM	
	angle 65° -1pt	
	angle 60° -3pts	
	angle 55° -5pts	
	angle < 55° -8pts	
	extrémité concave convexe jusqu'à-2pts	
	extrémité en biais jusqu'à-4pts	
	extrémité dentelée jusqu'à-5pts	
	haut/bas angles différents jusqu'à-5pts	
	haut/bas concave convexe jusqu'à-5pts	
	haut/bas dentelés jusqu'à-2pts	
	"coins" arrondis jusqu'à-2pts	
	Le total de points retirés ne peut excéder 20pts pour la caudale et 8 pts pour la dorsale	
Longueur Caudale		
8/10 du corps	10pts	
7/10 du corps	8pts	
6/10 du corps	5pts	
5/10 du corps	2pts	
< 5/10	0pt	
> 8/10	jusqu'à-3pts	
Longueur Dorsale		
1er tiers	5pts	
début caudale	3pts	
plus courte	1 à 2 pts	
plus grande	jusqu'à-3pts	

A 3 Voilée	
	Forme Caudale
	hauteur supérieure à 3/4 de longueur du corps jusqu'à-5pts
	hauteur inférieure à 3/4 de longueur du corps jusqu'à-8pts
	extrémité non concave jusqu'à -10pts
	nageoire très abimée jusqu'à-5pts
Longueur Caudale	
8/10 du corps	10pts
7/10 du corps	8pts
6/10 du corps	5pts
5/10 du corps	2pts
< 5/10	0pt
> 8/10	jusqu'à-3pts
Longueur Dorsale	
1er tiers	5pts
début caudale	3pts
plus courte	1 à 2 pts
plus grande	jusqu'à-3pts

A 4 Drapeau		
	Forme Caudale	
	extrémité concave ou convexe jusqu'à -2pts	
	extrémité en biais jusqu'à -4pts	
	extrémité dentelée jusqu'à -5pts	
	haut/bas non parallèles jusqu'à -10pts	
	haut/bas dentelés jusqu'à -2pts	
	"coins" à l'arrière trop arrondis jusqu'à -2pts	
	Le total de points retirés ne peut excéder 20pts pour la caudale et 8 pts pour la dorsale	
Longueur Caudale		
8/10 du corps	10pts	
7/10 du corps	6pts	
6/10 du corps	2pts	
< 6/10	0pt	
> 8/10	jusqu'à-3pts	
Longueur Dorsale		
1er tiers	5pts	
début caudale	3pts	
plus courte	1 à 2 pts	
plus grande	jusqu'à-3pts	

A 5 Demi-lune		
	Forme Caudale	
	angle 180° pas de retrait	
	angle > 180° jusqu'à-3pts	
	angle 170° -2pts	
	angle 160° -3pts	
	angle < 160° jusqu'à-8pts	
	bord externe pas 1/2 cercle jusqu'à-5pts	
	bord externe dentelé jusqu'à-5pts	
	haut/bas angles différents jusqu'à-5pts	
	haut/bas concave convexe jusqu'à-5pts	
	haut/bas dentelés jusqu'à-2pts	
	"coins" trop arrondis jusqu'à-2pts	
	Le total de points retirés ne peut excéder 20pts pour la caudale et 8 pts pour la dorsale	
Longueur Caudale		
2/3 du corps	10pts	
1/2 < LC < 2/3	5 à 9pts	
1/3 < LC < 1/2	1 à 5 pts	
moins de 1/3	0 pt	
> 2/3	jusqu'à-3pts	
Longueur Dorsale		
moins haute que bord sup. de caudale	jusqu'à -3pts	
dépasse bord sup. caudale	jusqu'à -3pts	
< 25% caudale	jusqu'à-3pts	
> 25% caudale	jusqu'à-3pts	

## Femelle



	Evaluation de la femelle			
	Exceptionnel	Bon	Mauvais	Très Mauvais
Taille (Fem=3/2 Mal)	3pts	2pts	1pt	0pt
Forme	3pts	2pts	1pt	0pt
Correspondance	2pts	1pt	0pt	
Vitalité	2pts	1pt	0pt	
Note totale Maximum	10pts			
défauts de forme du CORPS	défauts de forme DORSALE		défauts de forme CAUDALE	
déformation renflement	pas assez érigée au départ		caudale déchirée	
pédoncule trop large	rayons à intervalles irréguliers		caudale n'enserrant pas le pédoncule	
corps trop plat				
dos rond	fortes dentelures		rayons non disposés en éventail	
point de gravidité non visible	dorsale non correspondante à standard du mâle		non correspondance à standard du mâle	
courbure trop forte				

QUEUES D'EPEES

		<p><b>Forme Caudale</b></p> <p>angle 30° <b>MAXIMUM</b></p> <p>angle 25° <b>-3pts</b></p> <p>angle 20° <b>-7pts</b></p> <p>angle 15° <b>-10pt</b></p> <p>angle plus petit <b>-12pts</b></p> <p>épées long. différentes <b>jusqu'à -5pts</b></p> <p>épées larges différentes <b>jusqu'à -2pts</b></p> <p>angles d'épées différents <b>jusqu'à -5pts</b></p> <p>épées courbées <b>jusqu'à -5pts</b></p> <p>extrémités abimées <b>jusqu'à -2pts</b></p> <p>début de début de nageoire <b>jusqu'à -2pts</b></p> <p>début nageoire &gt; 4/10 <b>jusqu'à -2pts</b></p> <p>épées trop larges <b>jusqu'à -3pts</b></p> <p>début nageoire mal ovalisé <b>jusqu'à -2pts</b></p> <p style="background-color: yellow;">Le total de points retirés ne peut excéder 20pts pour la caudale et 8 pts pour la dorsale</p> <p><b>Forme Dorsale</b></p> <p>ne s'élève pas assez <b>jusqu'à -3pts</b></p> <p>fortement abimée <b>jusqu'à -2pts</b></p> <p>déviée de la forme <b>jusqu'à -7pts</b></p>
<p><b>Longueur Caudale</b></p> <p>10/10 du corps <b>10pts</b></p> <p>8/10 du corps <b>6pts</b></p> <p>6/10 du corps <b>2pts</b></p> <p>&lt; 6/10 <b>0pt</b></p> <p>&gt; 10/10 <b>jusqu'à -3pts</b></p>	<p><b>Longueur Dorsale</b></p> <p>1er tiers <b>5pts</b></p> <p>début caudale <b>3pts</b></p> <p>plus courte <b>1 à 2 pts</b></p> <p>plus grande <b>jusqu'à -3pts</b></p>	

		<p><b>Forme Caudale</b></p> <p>épée courbée <b>jusqu'à -5pts</b></p> <p>Mauvaise délimitation de l'épée <b>jusqu'à -2pts</b></p> <p>début de début de nageoire <b>jusqu'à -2pts</b></p> <p>début nageoire &gt; 4/10 <b>jusqu'à -2pts</b></p> <p>épée trop large <b>jusqu'à -3pts</b></p> <p>apparition 2ème épée <b>jusqu'à -10pt</b></p> <p>début nageoire mal ovalisé <b>jusqu'à -2pts</b></p> <p style="background-color: yellow;">Le total de points retirés ne peut excéder 20pts pour la caudale et 8 pts pour la dorsale</p> <p><b>Forme Dorsale</b></p> <p>ne s'élève pas assez <b>jusqu'à -3pts</b></p> <p>fortement abimée <b>jusqu'à -2pts</b></p> <p>déviée de la forme <b>jusqu'à -7pts</b></p>
<p><b>Longueur Caudale</b></p> <p>10/10 du corps <b>10pts</b></p> <p>8/10 du corps <b>6pts</b></p> <p>6/10 du corps <b>2pts</b></p> <p>&lt; 6/10 <b>0pt</b></p> <p>&gt; 10/10 <b>jusqu'à -3pts</b></p>	<p><b>Longueur Dorsale</b></p> <p>1er tiers <b>5pts</b></p> <p>début caudale <b>3pts</b></p> <p>plus courte <b>1 à 2 pts</b></p> <p>plus grande <b>jusqu'à -3pts</b></p>	

		<p><b>Forme Caudale</b></p> <p>angle 15° et plus <b>MAXIMUM</b></p> <p>angle 12° <b>-2pts</b></p> <p>angle 10° <b>-5pts</b></p> <p>angle 7° <b>-8pt</b></p> <p>angle plus petit <b>-10pts</b></p> <p>épée courbée <b>jusqu'à -5pts</b></p> <p>épée mal délimitée <b>jusqu'à -2pts</b></p> <p>début de début de nageoire <b>jusqu'à -2pts</b></p> <p>début nageoire &gt; 4/10 <b>jusqu'à -2pts</b></p> <p>épée trop large <b>jusqu'à -3pts</b></p> <p>apparition de 2ème épée <b>jusqu'à -10pt</b></p> <p>début nageoire mal ovalisé <b>jusqu'à -5pts</b></p> <p style="background-color: yellow;">Le total de points retirés ne peut excéder 20pts pour la caudale et 8 pts pour la dorsale</p> <p><b>Forme Dorsale</b></p> <p>ne s'élève pas assez <b>jusqu'à -3pts</b></p> <p>fortement abimée <b>jusqu'à -2pts</b></p> <p>déviée de la forme <b>jusqu'à -7pts</b></p>
<p><b>Longueur Caudale</b></p> <p>10/10 du corps <b>10pts</b></p> <p>8/10 du corps <b>6pts</b></p> <p>6/10 du corps <b>2pts</b></p> <p>&lt; 6/10 <b>0pt</b></p> <p>&gt; 10/10 <b>jusqu'à -3pts</b></p>	<p><b>Longueur Dorsale</b></p> <p>1er tiers <b>5pts</b></p> <p>début caudale <b>3pts</b></p> <p>plus courte <b>1 à 2 pts</b></p> <p>plus grande <b>jusqu'à -3pts</b></p>	

		<p><b>Forme Caudale</b></p> <p>différence de longueur des pointes <b>jusqu'à -5pts</b></p> <p>différence d'épaisseur des pointes <b>jusqu'à -2pts</b></p> <p>courbure non nette <b>jusqu'à -5pts</b></p> <p>pointes non symétriques <b>jusqu'à -5pts</b></p> <p>pointes trop longues <b>jusqu'à -5pts</b></p> <p>nageoire abimée <b>jusqu'à -2pts</b></p> <p>départ supérieur à 4/10 <b>jusqu'à -2pts</b></p> <p style="background-color: yellow;">Le total de points retirés ne peut excéder 20pts pour la caudale et 8 pts pour la dorsale</p> <p><b>Forme Dorsale</b></p> <p>ne s'élève pas assez <b>jusqu'à -3pts</b></p> <p>fortement abimée <b>jusqu'à -2pts</b></p> <p>déviée de la forme <b>jusqu'à -7pts</b></p> <p>pointe non courbée vers l'extérieur <b>-1pt</b></p>
<p><b>Longueur Caudale</b></p> <p>8/10 du corps <b>10pts</b></p> <p>7/10 du corps <b>8pts</b></p> <p>6/10 du corps <b>5pts</b></p> <p>5/10 du corps <b>2pts</b></p> <p>&lt; 5/10 <b>0pt</b></p> <p>&gt; 10/10 <b>jusqu'à -3pts</b></p>	<p><b>Longueur Dorsale</b></p> <p>1er tiers <b>5pts</b></p> <p>début caudale <b>3pts</b></p> <p>plus courte <b>1 à 2 pts</b></p> <p>plus grande <b>jusqu'à -3pts</b></p>	

QUEUES COURTES

		<p><b>Forme Caudale</b></p> <p>Hauteur nageoire &lt; 8/10 <b>jusqu'à -5pts</b></p> <p>haut/bas non parallèles <b>jusqu'à -3pts</b></p> <p>début de nageoire incorrect <b>jusqu'à -5pts</b></p> <p>épées long. différentes <b>jusqu'à -5pts</b></p> <p>angles différents des limites arrière <b>jusqu'à -3pts</b></p> <p>extrémité trop pointue <b>jusqu'à -10pt</b></p> <p>extrémité angle trop obtus <b>jusqu'à -2pts</b></p> <p style="background-color: yellow;">Le total de points retirés ne peut excéder 20pts pour la caudale et 8 pts pour la dorsale</p> <p><b>Forme Dorsale</b></p> <p>ne s'élève pas assez <b>jusqu'à -3pts</b></p> <p>fortement abimée <b>jusqu'à -2pts</b></p> <p>déviée de la forme <b>jusqu'à -7pts</b></p>
<p><b>Longueur Caudale</b></p> <p>5/10 du corps <b>10pts</b></p> <p>4/10 du corps <b>7pts</b></p> <p>3/10 du corps <b>3pts</b></p> <p>&lt; 3/10 <b>0pt</b></p> <p>&gt; 5/10 <b>jusqu'à -3pts</b></p>	<p><b>Longueur Dorsale</b></p> <p>1er tiers <b>5pts</b></p> <p>plus courte <b>jusqu'à -4pts</b></p> <p>plus grande <b>jusqu'à -4pts</b></p>	

		<p><b>Forme Caudale</b></p> <p>hauteur de nageoire inférieure à 6/10 du corps <b>jusqu'à -5pts</b></p> <p>courbures différentes des limites arrière <b>jusqu'à -3pts</b></p> <p>courbures arrière pas assez prononcées <b>jusqu'à -5pts</b></p> <p>extrémité mal centrée <b>jusqu'à -3pts</b></p> <p>pointe pas assez étirée <b>jusqu'à -5pts</b></p> <p>nageoire abimée <b>jusqu'à -5pts</b></p> <p>courbes de départ non conformes <b>jusqu'à -5pts</b></p> <p style="background-color: yellow;">Le total de points retirés ne peut excéder 20pts pour la caudale et 8 pts pour la dorsale</p> <p><b>Forme Dorsale</b></p> <p>ne s'élève pas assez <b>jusqu'à -3pts</b></p> <p>fortement abimée <b>jusqu'à -2pts</b></p> <p>déviée de la forme <b>jusqu'à -7pts</b></p> <p>pointe non courbée vers l'extérieur <b>-1pt</b></p>
<p><b>Longueur Caudale</b></p> <p>8/10 du corps <b>10pts</b></p> <p>7/10 du corps <b>8pts</b></p> <p>6/10 du corps <b>5pts</b></p> <p>5/10 du corps <b>2pts</b></p> <p>&lt; 5/10 <b>0pt</b></p> <p>&gt; 10/10 <b>jusqu'à -3pts</b></p>	<p><b>Longueur Dorsale</b></p> <p>1er tiers <b>5pts</b></p> <p>début caudale <b>3pts</b></p> <p>plus courte <b>1 à 2 pts</b></p> <p>plus grande <b>jusqu'à -3pts</b></p>	

		<p><b>Forme Caudale</b></p> <p>nageoire de forme ovale <b>jusqu'à -5pts</b></p> <p>départ de caudale aplati <b>jusqu'à -4pts</b></p> <p>autre forme que cercle <b>jusqu'à -10pt</b></p> <p>nageoire dentelée, déchirée, abimée <b>jusqu'à -4pts</b></p> <p style="background-color: yellow;">Le total de points retirés ne peut excéder 20pts pour la caudale et 8 pts pour la dorsale</p> <p><b>Forme Dorsale</b></p> <p>ne s'élève pas assez <b>jusqu'à -3pts</b></p> <p>fortement abimée <b>jusqu'à -2pts</b></p> <p>déviée de la forme <b>jusqu'à -7pts</b></p>
<p><b>Longueur Caudale</b></p> <p>5/10 du corps <b>10pts</b></p> <p>4/10 du corps <b>8pts</b></p> <p>3/10 du corps <b>4pts</b></p> <p>&lt; 3/10 <b>0pt</b></p> <p>&gt; 5/10 <b>jusqu'à -3pts</b></p>	<p><b>Longueur Dorsale</b></p> <p>début de caudale <b>5pts</b></p> <p>plus courte <b>jusqu'à -4pts</b></p> <p>plus grande <b>jusqu'à -4pts</b></p>	

		<p><b>Forme Caudale</b></p> <p>Aiguille pas dans l'axe du corps <b>jusqu'à -5pts</b></p> <p>aiguille trop large ou trop grossière <b>jusqu'à -5pts</b></p> <p>aiguille ne se terminant pas en pointe <b>jusqu'à -3pts</b></p> <p>aiguille abimée <b>jusqu'à -3pts</b></p> <p>cercle mal formé <b>jusqu'à -3pts</b></p> <p>nageoire abimée <b>jusqu'à -4pts</b></p> <p>transition entre nageoire et aiguille mal formée <b>jusqu'à -8pts</b></p> <p>taille du cercle de départ différent de 4/10 du corps <b>jusqu'à -4pts</b></p> <p style="background-color: yellow;">Le total de points retirés ne peut excéder 20pts pour la caudale et 8 pts pour la dorsale</p> <p><b>Forme Dorsale</b></p> <p>ne s'élève pas assez <b>jusqu'à -3pts</b></p> <p>fortement abimée <b>jusqu'à -2pts</b></p> <p>déviée de la forme <b>jusqu'à -7pts</b></p>
<p><b>Longueur Caudale</b></p> <p>10/10 du corps <b>10pts</b></p> <p>8/10 du corps <b>8pts</b></p> <p>6/10 du corps <b>4pts</b></p> <p>&lt; 6/10 <b>0pt</b></p> <p>&gt; 10/10 <b>jusqu'à -3pts</b></p>	<p><b>Longueur Dorsale</b></p> <p>1er tiers <b>5pts</b></p> <p>début caudale <b>3pts</b></p> <p>plus courte <b>1 à 2 pts</b></p> <p>plus grande <b>jusqu'à -3pts</b></p>	